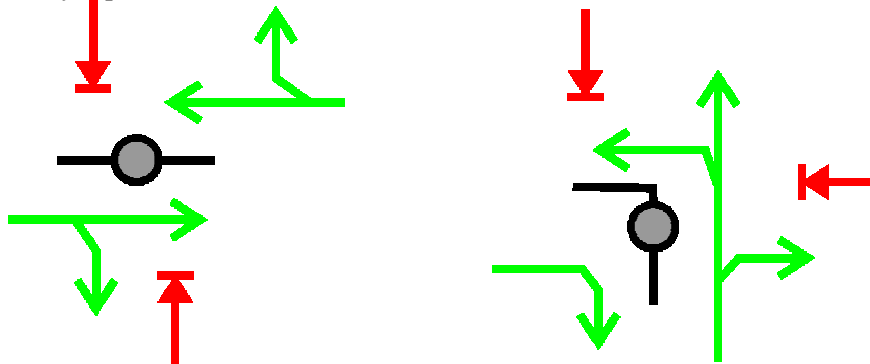


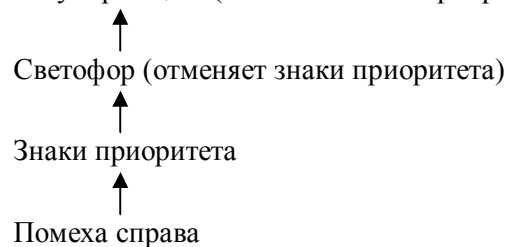
## Шпаргалка по наиболее сложным правилам дорожного движения

### 1. Регулировщик:



Поднятая рука вверх – СТОП! Трамвай едет из рукава в рукав!

### 2. Регулировщик (отменяет знаки приоритета и светофор)



### 3. Скоростной режим:

- легковое авто: город 60 км/ч  
шоссе 90 км/ч  
автомагистраль 110 км/ч
- грузовики > 3,5т и авто с прицепом:  
город 60 км/ч  
шоссе 70 км/ч  
автомагистраль 90 км/ч
- буксировка везде 50 км/ч
- в жилых зонах все 20 км/ч

### 4. Огни:

- Днем: ходовые огни, ближний, противотуманки
- Темно: ближний, дальний + можно противотуманки к ним
- Противотуманки одни нельзя: темно или недостаточная видимость
- Задние противотуманки ТОЛЬКО когда недостаточная видимость
- Габариты при стоянке когда темно.

### 5. Задним ходом нельзя проезжать:

- \* Перекрестки
- \* Мосты, эстакады и под ними. Тоннели.
- \* Остановки автобусов
- \* Пешеходные перекрестки
- \* Автомагистрали
- \* ЖД переезды

### 6. Обгонять нельзя:

- \* На регулируемых перекрестках (со светофором)
- \* На нерегулируемых если едешь по второстепенной дороге или если пересекаются равнозначные дороги.
- \* Ближе чем за 100 метров перед ЖД переездом и на переезде. После - можно!
- \* На пешеходных переходах при наличии пешеходов.
- \* Мосты, эстакады и под ними. Тоннели.
- \* В конце подъема.
- \* На опасных поворотах и участках, с ограниченной видимостью.
- \* По обочине ездить вообще нельзя.

### 7. Разворачиваться нельзя:

- \* На пешеходных переходах
- \* Мосты, эстакады и под ними. Тоннели.
- \* Переезды (до и после – можно).
- \* На остановках автобусов
- \* В технологических разрывах разделительной полосы в автомагистрали.

### 8. Остановка (и стоянка, соответственно) запрещена:

- \* На трамвайных путях.
- \* На ЖД переездах (Останавливаться можно за 5 м до шлагбаума или за 10 м до рельса. Стоянка запрещена в 50 метрах от переезда в обе стороны).
- \* В тоннелях и под мостами. На мостах можно останавливаться только если есть 3 полосы в данном направлении.
- \* Если до сплошной остаётся меньше трёх метров.
- \* Ближе чем в 5 метрах до зебры и на самом переходе (после перехода можно).
- \* На перекрестках и в 5 метрах до них и после них.
- \* Ближе чем в 15 метрах до и после остановки автобусов.
- \* За городом можно только полностью на обочине.
- \* На автомагистралях кроме мест обозначенных знаком кемпинг.

*Стоянка возможна на левой стороне только в городе и только на дорогах а) односторонних, независимо от кол-ва полос, б) двухсторонних – у которых одной полосе в каждую сторону без трамвайных путей.*